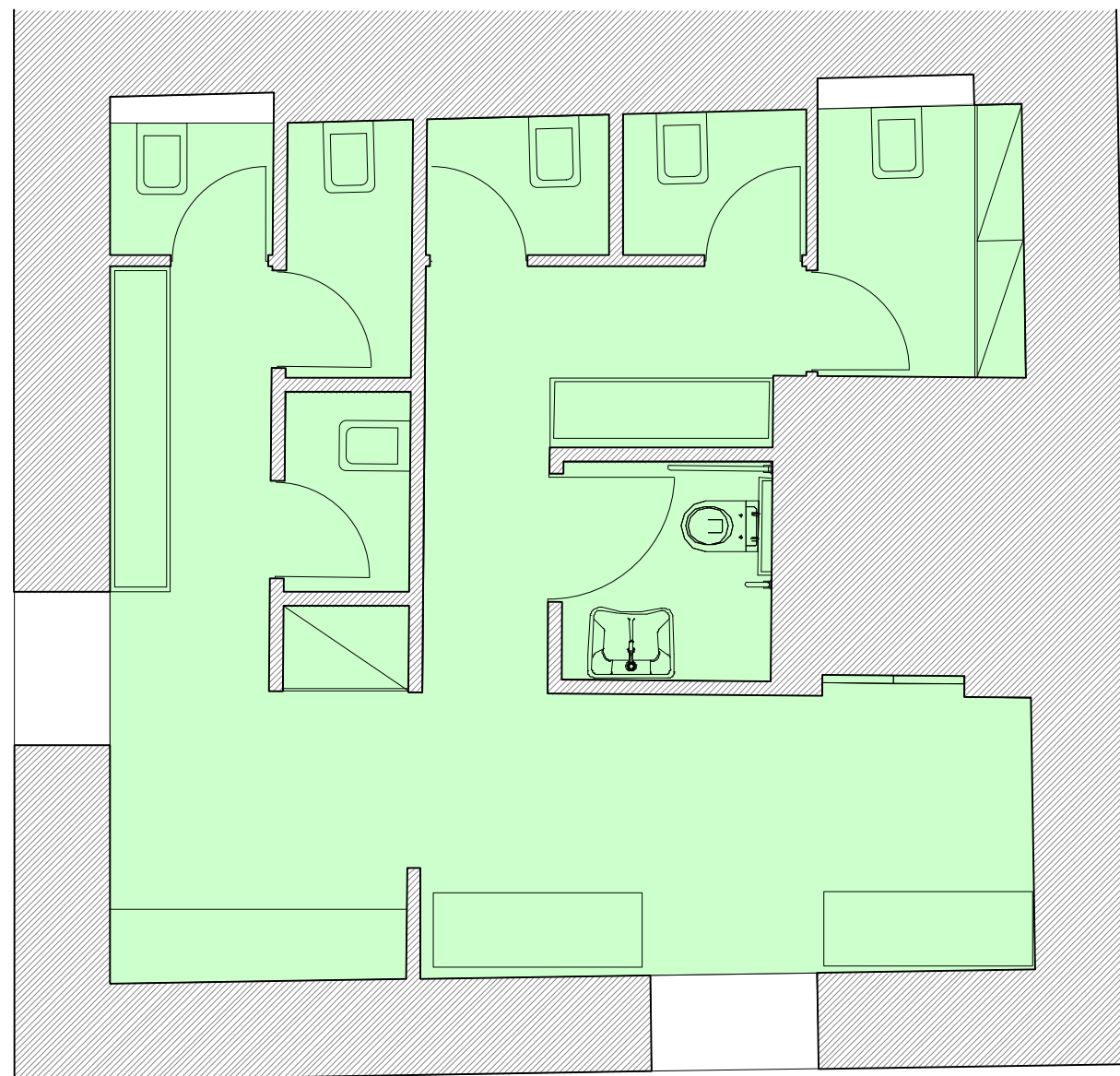


10A**SERVIZI DI PULIZIA**

Nome sito: *Percorso Meridionale*
 Tipologia sito: *Bagni del Pubblico*

**10A Percorso Meridionale****BAGNI DEL PUBBLICO**

SERVIZI	Nr
LAVABO	3
WC	7
PAVIMENTI RIVESTIMENTI	
Tipo Pavimento	ceramica
Mq Pavimentaz	35
Tipo Rivestimento	ceramica
Mq Rivestimento	67
INFISSI	
Tipo Porta infissi interni	legno
N° Porte	7

SCHEDA DESCRITTIVA INTERVENTI
rif. punto I.a del Capitolato**b_CADENZA INTERVENTO**

Pulizia giornaliera di n° 7 complessi di servizi igienici presso l'ingresso di Via del Foro Romano (piccola), presso gli uffici di S.Maria Nova (piano terra), presso il Museo Palatino, presso gli Orti Farnesiani, presso gli ex Laboratori Restauro al Palatino, Percorso Meridionale, Ex Aula Sindacale, con interventi così distribuiti: entro le ore 9:00, 12:30 da novembre a marzo; entro le ore 9,11,13,15,17 da aprile a ottobre.

b_MISURE INTERVENTO

mq 35,00 di pavimento

mq 67,00 di rivestimento

mq 12,00 di porte

n° 945 interventi feriali

n° 182 interventi di sabato

n° 232 interventi di domenica e festivi

n° 52 interventi feriali per porte e finestre

n° 52 interventi feriali per rivestimenti