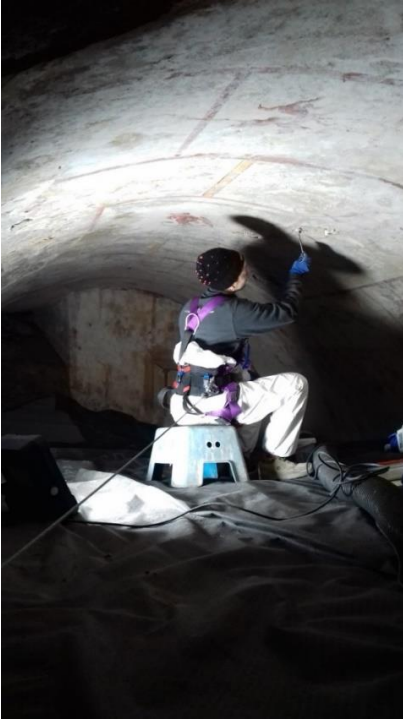


Intervento di messa in sicurezza –

Particolari dello stato di conservazione e del consolidamento degli intonaci dipinti:



Lato Ovest – intonaco dipinto distaccato – prima e durante l'intervento



Particolari durante il consolidamento



Puntellamento durante il consolidamento



Stuccatura delle fessurazioni e dei margini



Particolare dopo il consolidamento e la sigillatura delle fessurazioni



Bocca di lupo – lesione e distacco dell'intonaco prima e durante il consolidamento